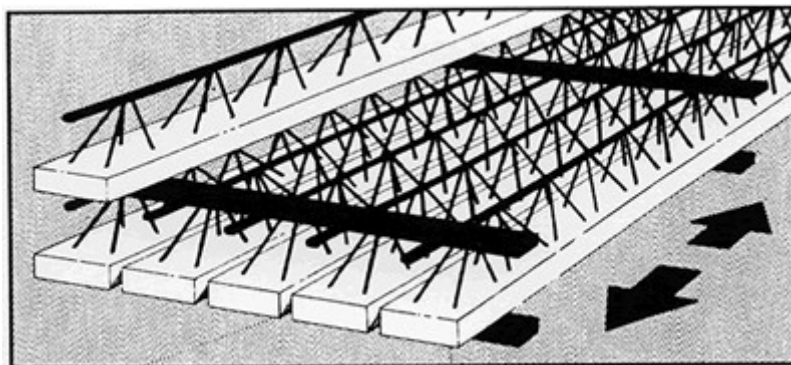


GRAFICKÁ PŘÍLOHA

Skladování a montáž stropní
konstrukce

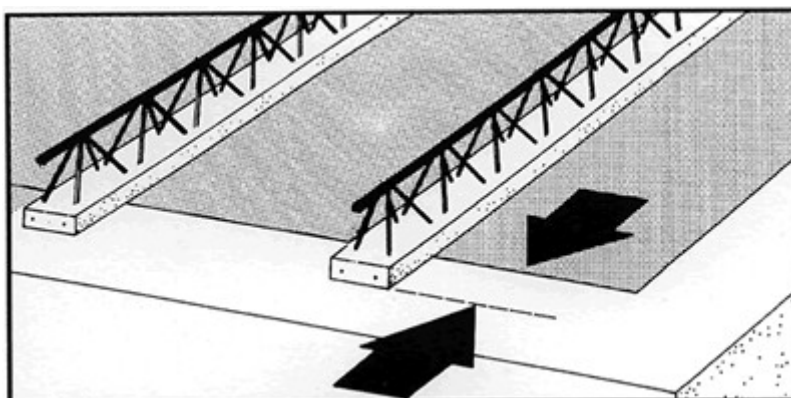
Skladování nosníků TT

- 10 vrstev nad sebou
- podkladky v krajních šestinách a uprostřed rozpětí



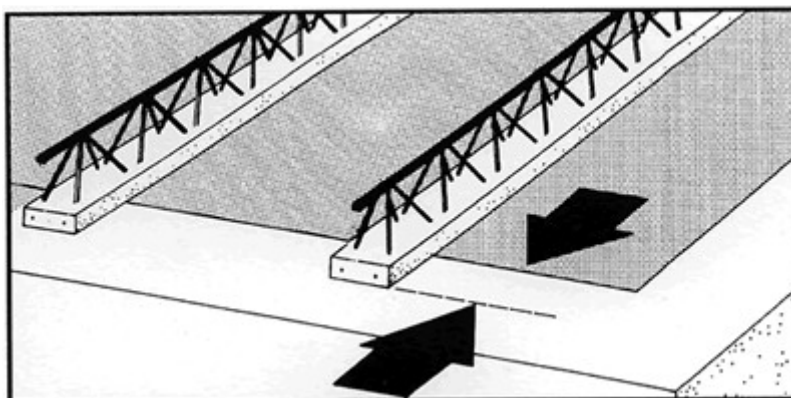
Uložení nosníků TT

- dodržení úložné délky



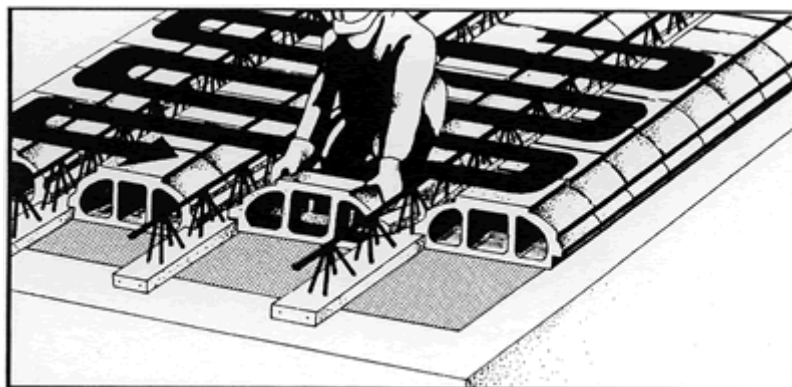
Uložení stropních vložek

- krajní vložky uložit na zdivo
- stropní vložka musí ležet na zdivu svou plnou stojinou



Ukládání stropních vložek

- v příčných řadách
- rovnoměrně ve všech polích



Montážní podpory a nadvýšení

- v polovině rozpětí (u rozpětí větších než 5,2 m v polovině a ve čtvrtinách)
- nadvýšení 1/300



Betonáž

- pracovní spára nesmí procházet betonovým žebrem nad nosníkem



Odstranění montážních podpor

- od horního podlaží ke spodnímu
- po 28 dnech po dobetonování nosníků

